

Pop-up LEDbox

Doppelseitiger LED-Rahmen

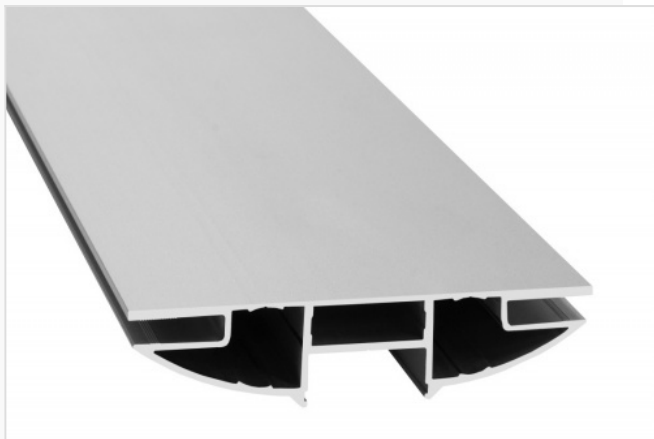
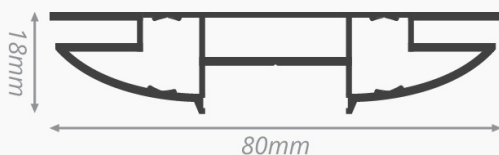
● LC-04100200-1

Spezifikationen

↔ 80 mm

🧳 9,5 kilo

✓ Zwei Jahre Garantie



Über Pop-up LEDbox

Die Pop-up LEDbox ist ein modularer, doppelseitiger Aluminiumrahmen mit effizienter LED-Beleuchtung. Der Rahmen lässt sich in nur fünf Schritten ohne Werkzeug zusammenbauen.

Die Vorteile

- ✓ Schneller Aufbau ohne Werkzeug
- ✓ Leicht und einfach zu transportieren
- ✓ Es ist möglich, mehrere Rahmen miteinander zu verbinden
- ✓ Einfache Montage



Pop-up LEDbox Doppelseitiger LED-Rahmen

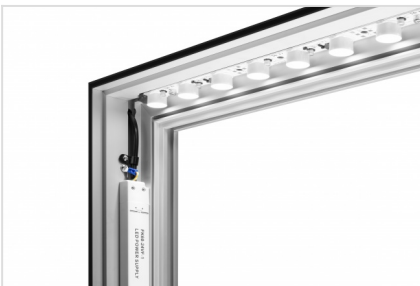
Montage



Freistehend

Freistehender Rahmen in einem Raum, mit einem Textiltuch an beiden Seiten.

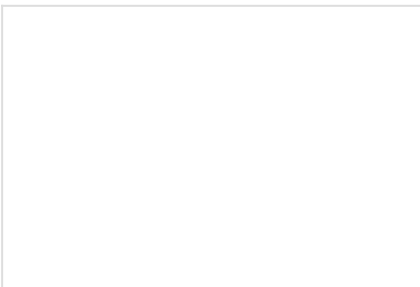
Beleuchtung



Edge-lit

- Kanteneinstrahlung
 - Gutes Preis-Leistungsverhältnis
 - Kompakt verpackt, wirtschaftlich transportabel
 - Relativ geringer Stromverbrauch
-

Lichtfarbe



6500K

Heles weiß (Tageslicht).